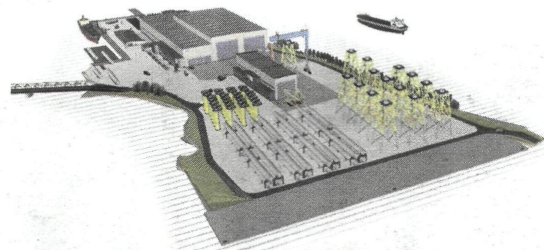


Świąteczna przerwa na budowie fabryki

Doraco postawi halę i malarnię

PLAC budowy na szczecińskiej wyspie Gryfia, gdzie powstaje nowa fabryka fundamentów dla morskich elektrowni wiatrowych, ożywi się dopiero 7 stycznia. Na razie wykonawcy mają przerwę świąteczno-noworoczną. W grudniu inwestor podpisał umowę ze spółką Doraco na budowę hali i malarni.



Tak ma wyglądać nowa fabryka na Gryfii.

Rys. Bilfinger Crist Offshore

BUDOWA fabryki na Ostrowie Brdowskim (w północnej części wyspy Gryfia) oficjalnie ruszyła 5 grudnia ub. roku. Jednak prace prowadzono już wcześniej. Głównym wykonawcą jest Bilfinger Infrastructure w kooperacji z firmą Aarsleff, która na początku września wbijała pale testowe pod budowę zakładu. Jak podała spółka, zaplanowano instalację ok. 4 tysięcy prefabrykowanych pali o łącznej długości 70 km.

Na razie na budowie trwa przerwa świąteczno-noworoczna. Roboty mają być wznowione 7 stycznia.

W trakcie rozstrzygnięcia są przetargi na wyposażenie i urządzenia w nowej fabryce. Wiadomo natomiast, kto postawi halę produkcyjną i malarnię. To gdańska Korporacja Budowlana Doraco wchodząca w skład Hass Holding (podobnie jak szczeciński armator Euroafrica Linie Żeglugowe). Jest m.in. wykonawcą spalarni, która ma powstać w Szczecinie, prowadzi też prace przy modernizacji portu rybackiego w Mrzeżynie.

Firma podpisała 16 grudnia 2013 r. umowę z inwestorem – spółką Bilfinger Crist Offshore –

na wykonanie hali produkcyjnej o powierzchni około 20,6 tys. mkw. oraz malarni o powierzchni blisko 3,6 tys. mkw.

– W pierwszym kwartale 2014 roku Doraco przygotuje szczegółowy projekt wykonawczy, a w marcu – kwietniu rozpocznie prace budowlane – poinformował Mieczysław Matej z zarządu Bilfinger Crist Offshore. – Obydwa obiekty, o stalowej konstrukcji, mają być gotowe w styczniu 2015 roku.

Przypomnijmy, że fabryka powstanie na powierzchni 34 tys. mkw. Ma produkować dwa rodzaje fundamentów morskich wież wiatrowych – palowe i kratownicowe. Na nich montowane będą maszty i turbiny. Każdy fundament ma ważyć ok. jednej tony. Przewiduje się, że rocznie zakład będzie przerabiał ponad sto tysięcy ton stali i produkował ok. 80 fundamentów. W pierwszym etapie inwestor ma utworzyć ponad 450 miejsc pracy, w tym także w dziedzinie badań i rozwoju. Według zapowiedzi spółki, docelowo zatrudnienie znajdzie tu ok. 800 osób.

Cała inwestycja, której wartość wynosi ok. 350 mln zł, ma być gotowa w połowie 2015 roku, ale już pod koniec 2014 r. powinna ruszyć produkcja.

Elżbieta KUBOWSKA